

**INDICAZIONI/INFORMATIVA AI TERZI
(COLLEGHI/CLIENTI/FORNITORI/TRASPORTATORI/CORRIERI/CONSULENTI/VISITATORI)
SU SINDROME RESPIRATORIA ACUTA GRAVE DA NUOVO CORONAVIRUS (COVID-19):
EMERGENZA**

Data 03 MAGGIO 2020

A tutti i soggetti interessati (soggetti che accedono ai locali dello Studio)



La COVID-19 (Corona Virus Disease 2019) rappresenta un rischio per il quale occorre adottare misure di prevenzione di natura generale per tutta la popolazione, e di natura particolare nei luoghi di lavoro, in conformità al Protocollo Sicurezza del 24 aprile 2020.

**COVID-19 e
sicurezza**



I **sintomi** più comuni di contagio da COVID-19 sono febbre, stanchezza e tosse secca. Alcuni pazienti possono presentare indolenzimento e dolori muscolari, congestione nasale, naso che cola, mal di gola o diarrea. Questi sintomi sono generalmente lievi e iniziano gradualmente. Nei casi più gravi, l'infezione può causare polmonite, sindrome respiratoria acuta grave, insufficienza renale e persino la morte (Ministero della Salute).

**Sintomi del
COVID-19**

Tale informativa contiene quindi **misure precauzionali** che seguono e attuano le prescrizioni del legislatore e le indicazioni dell'Autorità sanitaria, e che declinano le prescrizioni del Protocollo Sicurezza alla realtà dello Studio

**Perché
questa
informativa**



Nei locali ognuno è obbligato ad attenersi scrupolosamente alle seguenti **disposizioni**, per non violare la Legge e impedire la diffusione del contagio.

**Comporta-
menti nei
locali**

- Ognuno è obbligato a rimanere al proprio domicilio in presenza di febbre (oltre 37.5°) o di altri sintomi influenzali e deve chiamare il proprio medico di famiglia e l'autorità sanitaria.
- È vietato fare ingresso nei locali ed è obbligatorio dichiarare tempestivamente laddove, anche successivamente all'ingresso, sussistano le condizioni di pericolo (sintomi di influenza, temperatura, provenienza da zone a rischio o contatto con persone positive al virus nei 14 giorni precedenti, etc) per le quali i provvedimenti dell'Autorità impongono di informare il medico di famiglia e l'Autorità sanitaria e di rimanere al proprio domicilio.
- È obbligatorio rispettare tutte le disposizioni delle Autorità e del Titolare nel fare accesso ai locali (in particolare, mantenere la distanza di sicurezza: almeno 1 mt., osservare le regole di igiene delle mani e tenere comportamenti corretti sul piano dell'igiene);
- È vietato frequentare luoghi affollati nei quali non sia possibile mantenere la distanza di sicurezza interpersonale di almeno un metro e mezzo.



Si raccomanda alle persone anziane, o affette da patologie croniche o con multi-morbilità ovvero con stati di immunodepressione congenita o acquisita, di consultare il proprio medico di famiglia, il quale potrà effettuare le valutazioni. Comunque è fatto obbligo segnalare la propria situazione e adottare tutte le misure di sicurezza (mascherine, guanti distanza di un metro e mezzo)

**Persone
"fragili"**



Lo Studio potrà richiedere o acquisire dati relativi alle situazioni rilevanti per la verifica o il contenimento del contagio (ad esempio compilazione di un questionario, richiesta di informazioni) e – conformemente al Procollo del 14.3.2020 – procedere anche alla misurazione della temperatura corporea, con sistemi che rispettino la riservatezza e la dignità dei soggetti.

**Controlli,
compresa la
misurazione
della
temperatura**

In proposito tutti gli interessati vengono invitati a prendere conoscenza della **informativa privacy** affissa presso l'ingresso, disponibile alla reception oppure consegnata direttamente,

**Informativa
privacy**



Tutti i soggetti che manifestano i sintomi da contagio Covid-19 devono immediatamente rivolgersi al proprio medico curante, il quale potrà dare specifiche indicazioni, attraverso un certificato medico, allo Studio e al Medico Competente se nominato affinché possano adottare le misure di tutela più idonee.

**Che fare se
vi sono
sintomi**

Si indicano le ulteriori **disposizioni generali**



- ✓ Attenersi alle ulteriori disposizioni impartite dallo Studio o dai propri referenti
- ✓ È obbligatorio per tutte le persone presenti nei locali adottare tutte le possibili precauzioni igieniche, in particolare per le mani.
- ✓ Lo Studio mette a disposizione idonei mezzi detergenti per le mani.
- ✓ È obbligatoria la frequente pulizia delle mani con acqua e sapone
- ✓ È obbligatorio utilizzare i DPI se richiesti.
- ✓ È obbligatorio utilizzare la mascherina chirurgica, o FFP2 o superiore, guanti (EN374), occhiali, cuffie ecc. solo nei casi in cui sia impossibile mantenere le distanze interpersonali di sicurezza, in conformità alle specifiche indicazioni. In caso di mancanza dei necessari DPI, che non permetta il rispetto di tale distanza, potrà essere negato l'accesso
- ✓ Rispettare le misure igienico sanitarie (v. più avanti)

**Ulteriori
disposizioni
generali**



Protocollo sulla sicurezza

Lo Studio ha adottato il Protocollo sulla sicurezza in conformità all'Accordo del 24.4.2020.

Il documento è disponibile per la consultazione prima dell'accesso.

**Protocollo
sulla
sicurezza**



Misure igienico-sanitarie

1. lavarsi spesso le mani. Si raccomanda di mettere a disposizione in tutti i locali pubblici, palestre, supermercati, farmacie e altri luoghi di aggregazione, soluzioni idroalcoliche per il lavaggio delle mani;
2. evitare il contatto ravvicinato con persone che soffrono di infezioni respiratorie acute;
3. evitare abbracci e strette di mano;
4. mantenimento, nei contatti sociali, di una distanza interpersonale di almeno un metro e mezzo;
5. igiene respiratoria (starnutire e/o tossire in un fazzoletto evitando il contatto delle mani con le secrezioni respiratorie);
6. evitare l'uso promiscuo di bottiglie e bicchieri, in particolare durante l'attività sportiva;
7. non toccarsi occhi, naso e bocca con le mani;
8. coprirsi bocca e naso se si starnutisce o tossisce;
9. non prendere farmaci antivirali e antibiotici, a meno che siano prescritti dal medico;
10. pulire le superfici con disinfettanti a base di cloro o alcol;
11. usare la mascherina solo se si sospetta di essere malati o se si presta assistenza a persone malate (o qualora non si possa mantenere la distanza di sicurezza interpersonale di almeno un metro e mezzo).



Come lavarsi le mani con acqua e sapone?



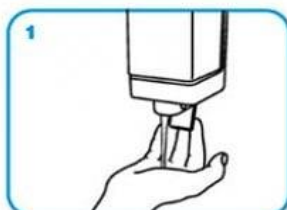
LAVA LE MANI CON ACQUA E SAPONE, SOLTANTO SE VISIBILMENTE SPORCHE! ALTRIMENTI, SCEGLI LA SOLUZIONE ALCOLICA!



Durata dell'intera procedura: **40-60 secondi**



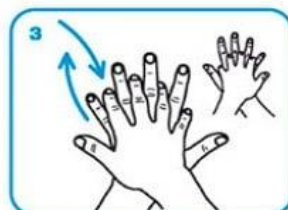
Bagna le mani con l'acqua



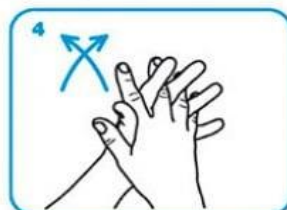
applica una quantità di sapone sufficiente per coprire tutta la superficie delle mani



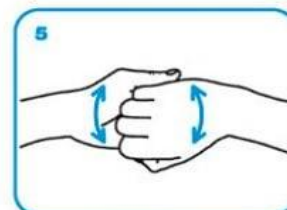
friziona le mani palmo contro palmo



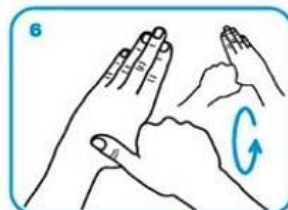
il palmo destro sopra il dorso sinistro intrecciando le dita tra loro e viceversa



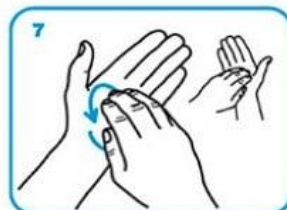
palmo contro palmo intrecciando le dita tra loro



dorso delle dita contro il palmo opposto tenendo le dita strette tra loro



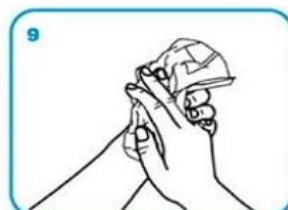
frizione rotazionale del pollice sinistro stretto nel palmo destro e viceversa



frizione rotazionale, in avanti ed indietro con le dita della mano destra strette tra loro nel palmo sinistro e viceversa



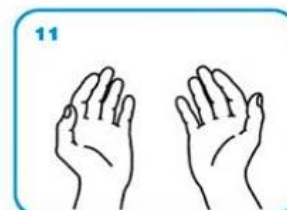
Risciacqua le mani con l'acqua



asciuga accuratamente con una salvietta monouso



usa la salvietta per chiudere il rubinetto



...una volta asciutte, le tue mani sono sicure.

**WORLD ALLIANCE
FOR PATIENT SAFETY**

WHO acknowledges the Hôpitaux Universitaires de Genève (HUG), in particular the members of the Infection Control Programme, for their active participation in developing this material.

October 2006, version 1.



All reasonable precautions have been taken by the World Health Organization to verify the information contained in this document. However, the published material is being distributed without warranty of any kind, either expressed or implied. The responsibility for the interpretation and use of the material lies with the reader. In no event shall the World Health Organization be liable for damages arising from its use.

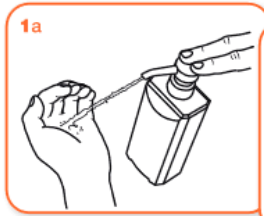


Come frizionare le mani con la soluzione alcolica?

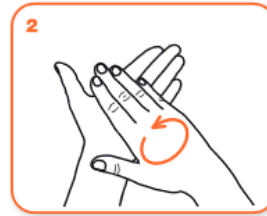
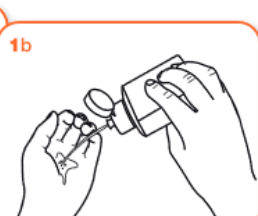
**USA LA SOLUZIONE ALCOLICA PER L'IGIENE DELLE MANI!
LAVALE CON ACQUA E SAPONE SOLTANTO SE VISIBILMENTE SPORCHE!**



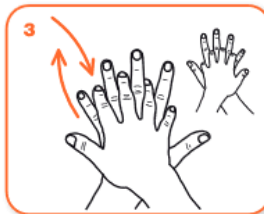
Durata dell'intera procedura: **20-30 secondi**



Versare nel palmo della mano una quantità di soluzione sufficiente per coprire tutta la superficie delle mani.



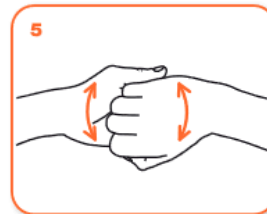
frizionare le mani palmo contro palmo



il palmo destro sopra il dorso sinistro intrecciando le dita tra loro e viceversa



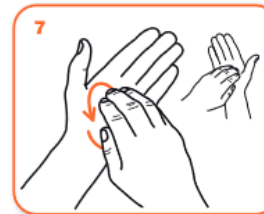
palmo contro palmo intrecciando le dita tra loro



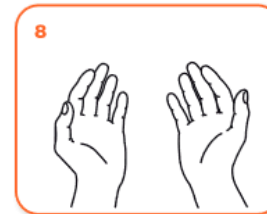
dorso delle dita contro il palmo opposto tenendo le dita strette tra loro



frizione rotazionale del pollice sinistro stretto nel palmo destro e viceversa



frizione rotazionale, in avanti ed indietro con le dita della mano destra strette tra loro nel palmo sinistro e viceversa



...una volta asciutte, le tue mani sono sicure.

**WORLD ALLIANCE
for PATIENT SAFETY**

WHO acknowledges the Hôpitaux Universitaires de Genève (HUG), in particular the members of the Infection Control Programme, for their active participation in developing this material.
October 2006, version 1.



All reasonable precautions have been taken by the World Health Organization to verify the information contained in this document. However, the published material is being distributed without warranty of any kind, either expressed or implied. The responsibility for the interpretation and use of the material lies with the reader. In no event shall the World Health Organization be liable for damages arising from its use.